

# Rhybuddion llifogydd ar gael ar-lein

Mae Cyfoeth Naturiol Cymru'n cyhoeddi rhybuddion am berygl llifogydd o afonydd a'r môr yng Nghymru.

Caiff pobl wybodaeth trwy:

- Ffonio'r **Llinell Llifogydd ar 0345 988 1188**
- Cofrestru i dderbyn negeseuon ffôn, testun neu e-bost trwy ein gwasanaeth rhybuddion llifogydd
- Mynd i [naturalresources.wales/flooding](http://naturalresources.wales/flooding)

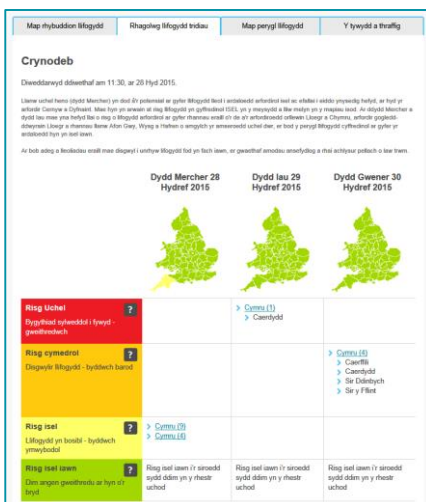
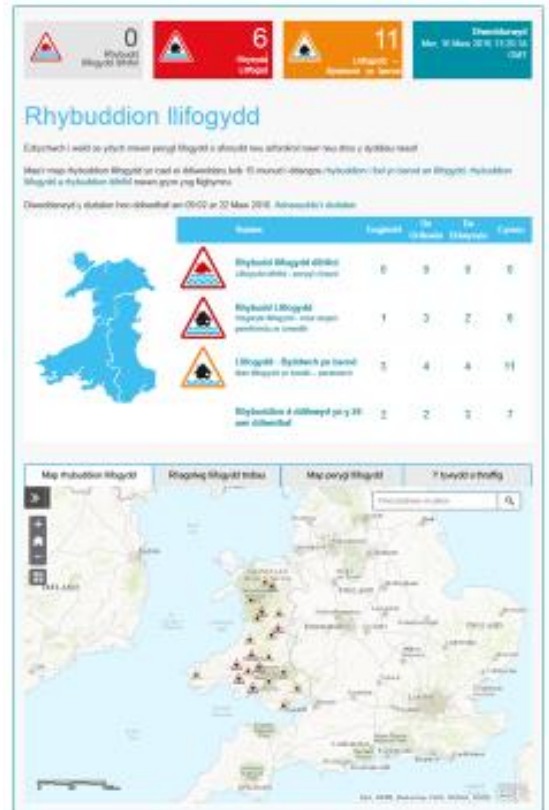
Mae ein tudalennau gwe hefyd yn rhoi gwybodaeth am lefelau afonydd, y rhagolygon llifogydd cyffredinol, a'r ardaloedd sydd mewn perygl o lifogydd.

## Beth sydd newydd?

Hyd yn hyn, wrth inni ddatblygu ein systemau ein hunain, roedd yn rhaid i'n cwsmeriaid ni neidio rhwng ein gwefan ni a gwefan Asiantaeth yr Amgylchedd er mwyn cael yr holl wybodaeth.

Bellach, mewn ychydig o gliciau yn unig, gall cwsmeriaid yng Nghymru:

- ddeall y perygl llifogydd dros y dyddiau nesaf
- gweld y rhybuddion sydd ar waith yng Nghymru ar hyn o bryd
- canolbwyntio ar leoliadau sy'n berthnasol iddyn nhw ar gyfer lefel uwch byth o fanylder
- gweld y wybodaeth ddiweddaraf pan fydd Rhybuddion Llifogydd ar waith



Mae hyn yn ogystal â'r gallu i weld lefelau cyfredol afonydd trwy ein medryddion ledled Cymru.

Dros y misoedd nesaf, bydd tudalennau rhybuddion llifogydd Asiantaeth yr Amgylchedd yn symud i gartref newydd ar Gov.uk. Ar ôl hynny, fe fyddan nhw'n darparu gwybodaeth am rybuddion llifogydd yn Lloegr yn unig.

Mae ein tudalennau gwe newydd yn golygu y bydd cwsmeriaid yn parhau i fod â mynediad at bopeth sydd ei angen arnynt trwy wefan Cyfoeth Naturiol Cymru.

# Cwestiynau ac Ateb

## Beth fydd y tudalennau gwe newydd yn ei ddangos?

Byddwch chi'n gallu gweld y canlynol:

- Tabl crynhoi o'r rhybuddion sydd ar waith yn ein tair ardal weithredol, ynghyd â chrynodeb ar gyfer Cymru gyfan.
- Rhestrau manwl o'r rhybuddion sydd ar waith. Gall y rhestrau hyn gael eu cyflwyno yn ôl ardal neu'r math o rybudd. Er enghraifft, dangos pob Rhybudd sydd ar waith yng Nghymru, neu dim ond Rhybuddion Llifogydd ar gyfer De-orllewin Cymru. Os yw'r rhestr yn rhy hir, gall defnyddwyr mireinio'r rhestr yn ôl enw afon neu gymuned.
- Manylion am bob ardal rydyn ni'n cyhoeddi Rhybuddion ar eu cyfer. Mae hyn yn cynnwys y rhybudd llifogydd cyfredol sydd ar waith, y wybodaeth ddiweddaraf am lifogydd, rhybuddion a gyhoeddwyd yn y gorffennol, a mapiau o'r ardaloedd mae rhybuddion yn eu cylch.
- Y gosodiad Rhagolygon Llifogydd 3 Diwrnod wedi'i baratoi ar y cyd â Chanolfan Rhagolygon Llifogydd y Swyddfa Dywydd. Mae hwn yn cynnwys Cymru a Lloegr a bydd yn cynyddu i bum diwrnod cyn bo hir.



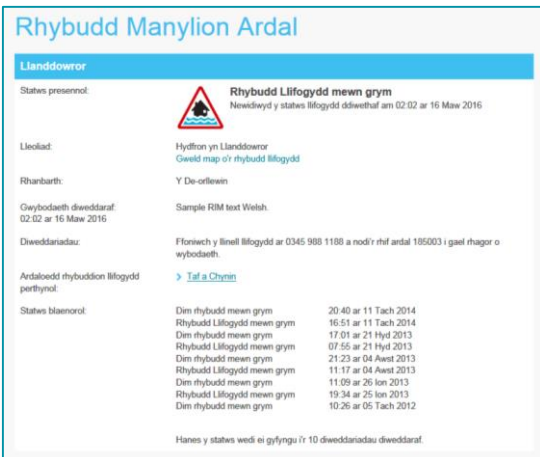
Mae hyn i gyd yn ddiolch i'r wybodaeth fyw gan ein medryddion afonydd ledled Cymru.

## Pam roedd angen y tudalennau gwe newydd arnoch chi?

Mae angen mynediad at wybodaeth yn hawdd ac yn gyflym ar bobl sy'n mewn perygl o lifogydd.

Yn flaenorol, dim ond rhywfaint o'r wybodaeth a oedd ar gael ar ein gwefan ni, gyda'r gweddill ar wefan Asiantaeth yr Amgylchedd. Roedd hyn yn creu dryswch ac oedi i gwsmeriaid, partneriaid ymateb a'r cyfryngau.

Dros y misoedd nesaf, bydd Asiantaeth yr Amgylchedd yn symud ei thudalennau gwe i dudalennau Gov.UK. Bydd hyn yn darparu gwybodaeth am Loegr yn unig, ac nid yw gwefan Gov.UK yn darparu gwasanaeth iaith Gymraeg a fyddai'n bodloni anghenion ein defnyddwyr. Er bod datblygu ein gwefan yn golygu rhywfaint o fuddsoddi, roedd yn hanfodol bod pobl sydd mewn perygl o lifogydd yng Nghymru yn parhau i gael mynediad at y wybodaeth sydd ei hangen arnyn nhw.



## Beth gallwn i ei wneud os nad ydwn i'n ei hoffi?

Dwedwch wrthym. Er ein bod wedi creu'r wefan ar sail adborth gan ddefnyddwyr, mae wastad lle i wella. Hefyd mae gennym rai syniadau ein hunain rydym yn gobeithio eu rhoi ar waith rywbryd.

Felly, defnyddiwch y botwm adborth ar ein tudalennau gwe i ddweud wrthym beth roeddech chi'n ei hoffi a beth sydd

